



ERHARDT MARKISEN – SONNENSCHUTZ FÜR JEDEN GESCHMACK

 **ERHARDT
MARKISEN**

Mehr. Freude. Leben. Zuhause.

OFFENE GELENKARMMARKISE



ERHARDT S

Maximalmaße 600 x 300 cm (Breite x Ausfall)

Gestellfarbe

- weiß (RAL 9016)
- graualuminium struktur (RAL 9007 Feinstruktur)

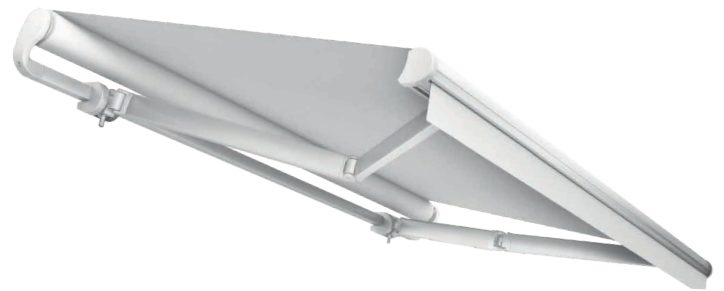
Tuchdessins

- Tibelly Ambiente (Polyester)
- Tibelly Classic (Acryl)

Neigungswinkel 0°- 45°

Besonderheit

- serienmäßig mit Volant
- optional mit Regenschutzdach
- sehr schmales Ausfallprofil
- Variomatic-Getriebe (optional Neigungsverstellung)
- zwei Kopplungsvarianten



ERHARDT BS

Maximalmaße 700 x 400 cm (Breite x Ausfall)
»Deluxe« Doppelmarkise:
700 x 350 cm (Breite x Ausfall)

Gestellfarbe

- weiß (RAL 9016)
- graualuminium struktur (RAL 9007 Feinstruktur)
- anthrazit (DB 703)

Wunschfarbe Jede RAL-Farbe auf Wunsch möglich

Tuchdessins

- Tibelly Ambiente (Polyester)
- Tibelly Classic (Acryl)

Neigungswinkel 5°- 45°

Besonderheit

- serienmäßig mit Volant
- »Deluxe«-Modell: Design-Ausfallprofil statt Stoffvolant
- Variomatic-Getriebe (optional Neigungsverstellung)
- optional als Doppelmarkise mit Kurbelbedienung möglich
- zwei Kopplungsvarianten

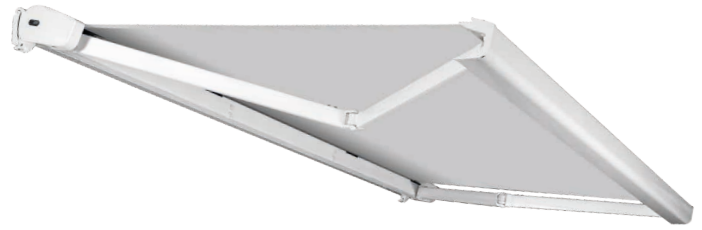


KASSETTENMARKISE



ERHARDT BS-D, BS-H

Maximalmaße	700 x 400 cm (Breite x Ausfall) »Deluxe« Doppelmarkise: 700 x 350 cm (Breite x Ausfall)
Gestellfarbe	<ul style="list-style-type: none"> • weiß (RAL 9016) • graualuminium struktur (RAL 9007 Feinstruktur) • anthrazit (DB 703)
Wunschfarbe	Jede RAL-Farbe auf Wunsch möglich
Tuchdessins	<ul style="list-style-type: none"> • Tibelly Ambiente (Polyester) • Tibelly Classic (Acryl)
Neigungswinkel	5° - 45°
Besonderheit	<ul style="list-style-type: none"> • serienmäßig mit Volant • »Deluxe«-Modell: Design- Ausfallprofil statt Stoffvolant • BS-D serienmäßig mit Regenschutzdach • BS-H serienmäßig mit Hülsenprofil • BS-D und BS-H mit hochwertigem Kipparmlager • optional als Doppelmarkise mit Kurbel- oder Funkfernbedienung möglich • Kopplungsmöglichkeit



ERHARDT K

Maximalmaße	500 x 300 cm (Breite x Ausfall)
Gestellfarbe	<ul style="list-style-type: none"> • weiß (RAL 9016) • graualuminium struktur (RAL 9007 Feinstruktur) • anthrazit (DB 703)
Wunschfarbe	Jede RAL-Farbe auf Wunsch möglich
Tuchdessins	<ul style="list-style-type: none"> • Tibelly Ambiente (Polyester) • Tibelly Classic (Acryl)
Neigungswinkel	0° - 45° (mit Motor) 0° - 30° (mit Kurbel)
Besonderheit	<ul style="list-style-type: none"> • serienmäßig mit Motor • niedrige Bauhöhe, nur 13 cm Kassettenhöhe • ideal für Balkone und kleine Terrassen • unauffälliges und schlichtes Design



KASSETTENMARKISE



ERHARDT J

Maximalmaße 500 x 325 cm (Breite x Ausfall)

Gestellfarbe	<ul style="list-style-type: none"> • weiß (RAL 9016) • graualuminium struktur (RAL 9007 Feinstruktur) • anthrazit (DB 703)
Wunschfarbe	Jede RAL-Farbe auf Wunsch möglich
Tuchdessins	<ul style="list-style-type: none"> • Tibelly Ambiente (Polyester) • Tibelly Classic (Acryl)
Neigungswinkel	0°- 45°
Besonderheit	<ul style="list-style-type: none"> • serienmäßig mit Motor • verdeckt liegende Entwässerung • sanftes Schließen der Kassette • verschiedenen Halterungen für unterschiedliche Montage-möglichkeiten



ERHARDT C

Maximalmaße 650 x 350 cm (Breite x Ausfall)

Gestellfarbe	<ul style="list-style-type: none"> • weiß (RAL 9016) • graualuminium struktur (RAL 9007 Feinstruktur) • anthrazit (DB 703)
Wunschfarbe	Jede RAL-Farbe auf Wunsch möglich
Tuchdessins	<ul style="list-style-type: none"> • Tibelly Ambiente (Polyester) • Tibelly Classic (Acryl)
Neigungswinkel	0°- 45°
Besonderheit	<ul style="list-style-type: none"> • verschiebbare Halter: flexible Montagemöglichkeiten • sanftes Schließen der Kassette • integrierte Regenrinne





ERHARDT SD

Maximalmaße	700 x 400 cm (Breite x Ausfall) Doppelmarkise: 650 x 325 cm (Breite x Ausfall)
Gestellfarbe	<ul style="list-style-type: none"> • weiß (RAL 9016) • graualuminium struktur (RAL 9007 Feinstruktur) • anthrazit (DB 703)
Wunschfarbe	Jede RAL-Farbe auf Wunsch möglich
Tuchdessins	<ul style="list-style-type: none"> • Tibelly Ambiente (Polyester) • Tibelly Classic (Acryl)
Neigungswinkel	5° - 35°
Besonderheit	<ul style="list-style-type: none"> • nur 15 cm Kassettenhöhe • besonders stabil (große Flächen möglich) • als Doppelmarkise mit Kurbel- oder Funkmotor erhältlich • Kopplungsmöglichkeit • hochwertiges Kipparmlager



ERHARDT Q

Maximalmaße	700 x 400 cm (Breite x Ausfall) Doppelmarkise: 650 x 325 cm (Breite x Ausfall)
Gestellfarbe	<ul style="list-style-type: none"> • weiß (RAL 9016) • graualuminium struktur (RAL 9007 Feinstruktur) • anthrazit (DB 703)
Wunschfarbe	Jede RAL-Farbe auf Wunsch möglich
Tuchdessins	<ul style="list-style-type: none"> • Tibelly Ambiente(Polyester) • Tibelly Classic (Acryl) • Doppelmarkise: Soltis
Neigungswinkel	5° - 35°
Besonderheit	<ul style="list-style-type: none"> • modernes lineares Design • serienmäßig mit Motor • besonders stabil (große Flächen möglich) • als Doppelmarkise mit Funkmotor erhältlich • optional mit integrierter LED-Beleuchtung • hochwertiges Kipparmlager



PERGOLAMARKISE



ERHARDT PM

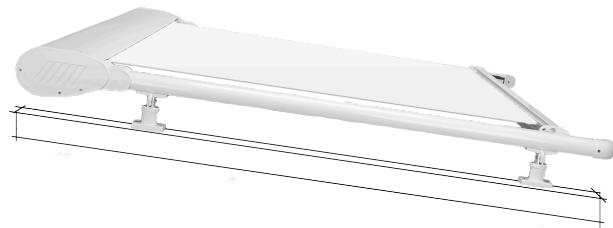
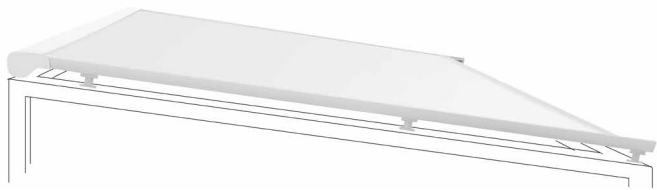
Minimalbreite	145 cm (Breite) mit max. Ausfall 500 cm
Maximalbreite	650 cm (Breite) mit max. Ausfall 450 cm
Maximalausfall	500 cm (Ausfall) mit max. Breite 600 cm
Technik	Elektromotor, geräuscharm Spannsystem: Gegenzug-Technik
Gestellfarbe	<ul style="list-style-type: none"> • weiß (RAL 9016) • graualuminium struktur (RAL 9007 Feinstruktur) • anthrazit (DB 703)
Wunschfarbe	Jede RAL-Farbe auf Wunsch möglich
Tuchdessins	<ul style="list-style-type: none"> • Tibelly Ambiente (Polyester) • Tibelly Classic (Acryl)
Neigungswinkel	0°-45° (ab 15° Regenschutz)
Besonderheit	<ul style="list-style-type: none"> • serienmäßig mit Motor • Stützen aus Aluminium • koppelbar: zwei Anlagen mit einem Motor bedienbar • Überstand Schienen max. 50 cm • für kleine und große Flächen • Sonnen- und Regenschutz auch bei Wind • Montage an schwierigen Stellen möglich • Pfette im Frontbereich einsetzbar • Quertraverse in den Seiten einsetzbar



ERHARDT PM^{light}

Minimalbreite	100 cm (Breite) mit max. Ausfall 250 cm
Maximalbreite	500 cm (Breite) mit max. Ausfall 450 cm
Technik	Elektromotor, geräuscharm Spannsystem: Gegenzug-Technik
Gestellfarbe	<ul style="list-style-type: none"> • weiß (RAL 9016) • graualuminium struktur (RAL 9007 Feinstruktur) • anthrazit (DB 703)
Wunschfarbe	Jede RAL-Farbe auf Wunsch möglich
Tuchdessins	<ul style="list-style-type: none"> • Tibelly Ambiente (Polyester) • Tibelly Classic (Acryl)
Neigungswinkel	0°-45° (ab 15° Regenschutz)
Besonderheit	<ul style="list-style-type: none"> • serienmäßig mit Motor • komplett neues Design • sehr schlanke Bauweise • mit neuer Zip-Technologie • Stützen aus Aluminium • Überstand Schienen max. 50 cm • für kleine und große Flächen • Sonnen- und Regenschutz auch bei Wind • Montage an schwierigen Stellen möglich





ERHARDT TM

Minimalbreite	100 x 250 cm
Maximalbreite (Breite x Ausfall)	Unterdachmontage 600 x 450 cm Aufdachmontage 500 x 450 cm
Montagearten	Aufdachmontage Unterdachmontage
Montagetechnik	2 Seitenschienen auf Distanzhalter (75-500 mm Höhe)
Kopplungsart	max. 2-teilig; 2 Markisen über einen Motor steuerbar; Reihenmontage mehrerer Anlagen möglich
Überstand	Schienen: max. 100 cm
Gestellfarbe	<ul style="list-style-type: none"> • weiß (RAL 9016) • grau aluminium struktur (RAL 9007 Feinstruktur) • anthrazit (DB 703)
Wunschfarbe	Jede RAL-Farbe auf Wunsch möglich
Tuchdessins	<ul style="list-style-type: none"> • Tibelly Ambiente (Polyester) • Tibelly Classic (Acryl)
Besonderheit	<ul style="list-style-type: none"> • kleine Kassette • auch für sehr kleine Bereiche geeignet (Dachflächenfenster) • Markisentuch in Schweißklebetechnik • Ausführung Tuch auch ohne Zip möglich

ERHARDT HS

Minimalbreite	145 x 600 cm
Maximalbreite (Breite x Ausfall)	650 x 600 cm
Montagearten	Aufdachmontage
Montagetechnik	2 Seitenschienen auf Distanzhalter (85-500 mm Höhe)
Kopplungsart	max. 2-teilig; 2 Markisen über einen Motor steuerbar; Markisen über Doppelschiene verbunden; Reihenmontage möglich
Überstand	Schienen: max. 100 cm
Gestellfarbe	<ul style="list-style-type: none"> • weiß (RAL 9016) • grau aluminium struktur (RAL 9007 Feinstruktur) • anthrazit (DB 703)
Wunschfarbe	Jede RAL-Farbe auf Wunsch möglich
Tuchdessins	<ul style="list-style-type: none"> • Tibelly Ambiente (Polyester) • Tibelly Classic (Acryl)
Besonderheit	<ul style="list-style-type: none"> • kompakte Bauweise • robust, perfekt für größere Flächen • 1- bis 4-teilig koppelbar mit spezieller Doppelschiene



WINTERGARTENMARKISE



ERHARDT WG

Minimalbreite	80 x 450 cm (Breite x Ausfall)
Maximalbreite	500 x 450 cm (Breite x Ausfall) oder 600 x 400 cm (Breite x Ausfall)
Montagearten	Aufdachmontage
Montagetechnik	2 freie Schienen in Direktmontage unterhalb des Tuches
Kopplungsart	Reihenmontage mehrerer Anlagen möglich: pro Markise immer ein Motor nötig
Überstand	Schienen: max. 120 cm Kassette: max. 120 cm pro Seite
Gestellfarbe	<ul style="list-style-type: none"> • weiß (RAL 9016) • graualuminium struktur (RAL 9007 Feinstruktur) • anthrazit (DB 703)
Wunschfarbe	Jede RAL-Farbe auf Wunsch möglich
Tuchdessins	<ul style="list-style-type: none"> • Tibelly Ambiente (Polyester) • Tibelly Classic (Acryl) • Soltis 86 / 92 (max. 350 x 350 cm möglich)
Besonderheit	<ul style="list-style-type: none"> • Schienen seitlich einrückbar für Speziallösungen • elegante Optik • Markisentuch in Schweißklebetechnik

WIND- UND SICHTSCHUTZWAND



ERHARDT WSW

Maximalbreite	Tuchmaß 120 x 400 cm (Höhe x Auszug) mit nahtlosem Tuch, Kassettenhöhe 130 cm Tuchmaß 180 x 350 cm (Höhe x Auszug) mit verschweißtem Tuch, Kassettenhöhe 190 cm
Montagearten	Kassette mit Griffhalter Auszugsstange mit Wandhalter Auszugsstange mit Mast (optional)
Gestellfarbe	<ul style="list-style-type: none"> • weiß (RAL 9016) • graualuminium struktur (RAL 9007 Feinstruktur) • anthrazit (DB 703)
Wunschfarbe	Jede RAL-Farbe auf Wunsch möglich
Tuchdessins	<ul style="list-style-type: none"> • Tibelly Ambiente (Polyester) • Tibelly Classic (Acryl) • Tibelly Screen (bis 300 cm möglich) • Soltis 86 und 92 (bis 300 cm möglich)
Besonderheit	<ul style="list-style-type: none"> • unauffälliges Kassettendesign 10 x 12 cm • Tuchkassette lässt sich einfach abnehmen (z.B. im Winter) • sehr stabil (auch bei stärkerem Wind) • Halterungen und Griffe in verschiedenen Ausführungen erhältlich



SENKRECHTMARKISE



ERHARDT V-SH

Maximalbreite (Breite x Höhe)	600 x 240 cm
Seitliche Führung	Edelstahl-Seilführung
Gestellfarbe	<ul style="list-style-type: none"> • weiß (RAL 9016) • graualuminium struktur (RAL 9007 Feinstruktur) • anthrazit (DB 703)
Wunschfarbe	Jede RAL-Farbe auf Wunsch möglich
Tuchdessins	<ul style="list-style-type: none"> • Tibelly Ambiente* (Polyester) • Tibelly Classic* (Acryl) • Tibelly Screen* (Glasfaser) • Soltis 86 und 92
Lösung für Fassaden	<ul style="list-style-type: none"> • Fenster- und Türelemente • Senkrechte Glasflächen / Fassaden
Kombinierbar mit	<ul style="list-style-type: none"> • Terrassendächer (auch seitlich) • Balkone • Pergolen • Wintergärten
Besonderheit	<ul style="list-style-type: none"> • Patentierte Schwenkhebeltechnik (SH) • Filigrane Bauweise • Reihenmontage möglich • Standardmäßig mit Motor

* größenabhängig

SENKRECHTMARKISE MIT ZIP-SYSTEM



ERHARDT Z-R90 SH

Maximalbreite (Breite x Anlagenhöhe)	600 x 240 cm
Seitliche Führung	Führungsschienen mit Zip-Technologie
Gestellfarbe	<ul style="list-style-type: none"> • weiß (RAL 9016) • graualuminium struktur (RAL 9007 Feinstruktur) • anthrazit (DB 703)
Wunschfarbe	Jede RAL-Farbe auf Wunsch möglich
Tuchdessins	<ul style="list-style-type: none"> • Tibelly Screen (Glasfaser)
Lösung für Fassaden	<ul style="list-style-type: none"> • Fenster- und Türelemente • Senkrechte Glasflächen / Fassaden
Kombinierbar mit	<ul style="list-style-type: none"> • Terrassendächer (auch seitlich) • Balkone • Pergolen • Wintergärten
Besonderheit	<ul style="list-style-type: none"> • Patentierte Schwenkhebeltechnik (SH) • Reißverschlußsystem (Zip) • Besondere Windstabilität • Filigrane Bauweise • Reihenmontage möglich • Standardmäßig mit Motor • Rundes Kassettendesign



SENKRECHTMARKISE MIT ZIP-SYSTEM



ERHARDT Z-R105 ERHARDT Z-E105

Maximalbreite (Breite x Anlagenhöhe)	Z-E105 600 x 240 cm Z-R105 300 x 300 cm und 400 x 220 cm
Seitliche Führung	Führungsschienen mit Zip-Technologie
Gestellfarbe	<ul style="list-style-type: none"> • weiß (RAL 9016) • graualuminium struktur (RAL 9007 Feinstruktur) • anthrazit (DB 703)
Wunschfarbe	Jede RAL-Farbe auf Wunsch möglich
Tuchdessins	<ul style="list-style-type: none"> • Tibelly Screen (Glasfaser)
Lösung für Fassaden	<ul style="list-style-type: none"> • Fenster- und Türelemente • Senkrechte Glasflächen bzw. Fassaden
Kombinierbar mit	<ul style="list-style-type: none"> • Terrassendächer (auch seitlich) • Balkone • Pergolen • Wintergärten
Besonderheit	<ul style="list-style-type: none"> • Reißverschlußsystem (Zip) • Besondere Windstabilität • Einziehende Fallstange • Reihenmontage möglich • Standardmäßig mit Motor • Rundes und Eckiges Kassetten-design



ERHARDT Z-R125 ERHARDT Z-E125

Maximalbreite (Breite x Anlagenhöhe)	Z-R125 und Z-E125 500 x 300 cm
Seitliche Führung	Führungsschienen mit Zip-Technologie
Gestellfarbe	<ul style="list-style-type: none"> • weiß (RAL 9016) • graualuminium struktur (RAL 9007 Feinstruktur) • anthrazit (DB 703)
Wunschfarbe	Jede RAL-Farbe auf Wunsch möglich
Tuchdessins	<ul style="list-style-type: none"> • Tibelly Screen (Glasfaser)
Lösung für Fassaden	<ul style="list-style-type: none"> • Fenster- und Türelemente • Senkrechte Glasflächen bzw. Fassaden
Kombinierbar mit	<ul style="list-style-type: none"> • Terrassendächer (auch seitlich) • Balkone • Pergolen • Wintergärten
Besonderheit	<ul style="list-style-type: none"> • Reißverschlußsystem (Zip) • Besondere Windstabilität • Einziehende Fallstange • Reihenmontage möglich • Standardmäßig mit Motor • Rundes und Eckiges Kassetten-design

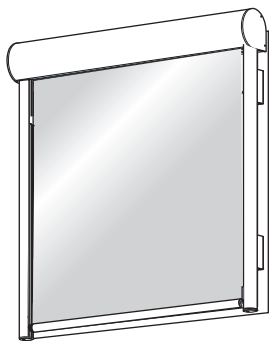




ERHARDT Z-R(E)105
ERHARDT Z-R(E)125

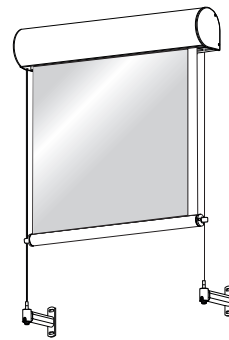
Maximalbreite (Breite x Ausfall)	Z-R(E)105 400 x 300 cm Z-R(E)125 500 x 300 cm
Seitliche Führung	Führungsschienen mit Zip-Technologie
Gestellfarbe	<ul style="list-style-type: none"> • weiß (RAL 9016) • graualuminium struktur (RAL 9007 Feinstruktur) • anthrazit (DB 703)
Wunschfarbe	Jede RAL-Farbe auf Wunsch möglich
Tuchdessins	<ul style="list-style-type: none"> • Tibelly Screen (Glasfaser) • Sichtfensterhöhe maximal 134 cm
Lösung für Fassaden	<ul style="list-style-type: none"> • Fenster- und Türelemente • Senkrechte Glasflächen bzw. Fassaden
Kombinierbar mit	<ul style="list-style-type: none"> • Terrassendächer (auch seitlich) • Balkone • Pergolen • Wintergärten
Besonderheit	<ul style="list-style-type: none"> • Reißverschlußsystem (Zip) • Besondere Windstabilität • Einziehende Fallstange • Standardmäßig mit Motor • Rundes und Eckiges Kassettendesign





ERHARDT Senkrechtmarkise mit Führungsschienen

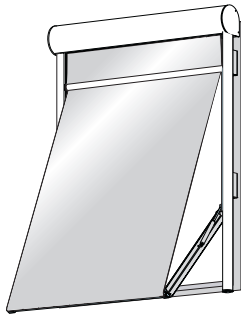
Maximalmaße	300 x 300 cm (Breite x Höhe) 400 x 220 cm (Breite x Höhe) Maximale Breite bei Einzelanlagen 400 cm
Seitliche Führung	Führungsschienen
Gestellfarbe	<ul style="list-style-type: none"> • weiß (RAL 9016) • graualuminium struktur (RAL 9007 Feinstruktur) • anthrazit (DB 703)
Wunschfarbe	Jede RAL-Farbe auf Wunsch möglich
Tuchdessins	<ul style="list-style-type: none"> • Tibelly Ambiente (Polyester) • Tibelly Classic (Arcyl) • Tibelly Screen (Glasfaser) • Soltis 86 und 92
Alleinlösung für Fassadenbeschattung	<ul style="list-style-type: none"> • Fenster- und Türelemente • Senkrechte Glasflächen bzw. Fassaden
Kombinierbar für	<ul style="list-style-type: none"> • Terrassendächer (auch seitlich) • Balkone • Pergolen • Wintergärten
Besonderheit	<ul style="list-style-type: none"> • Einzel- oder Koppelanlage • Standardmäßig mit Motor • Bedienung mit Kurbel möglich • Rundes Kassettendesign



ERHARDT Senkrechtmarkise mit Seilführung

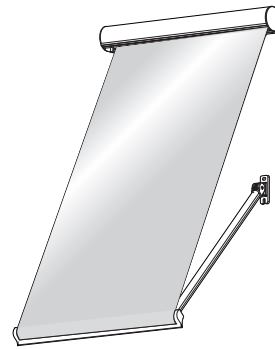
Maximalmaße	300 x 260 cm (Breite x Höhe) 400 x 200 cm (Breite x Höhe) Maximale Breite bei Einzelanlagen 400 cm
Seitliche Führung	Edelstahlseilführungen
Gestellfarbe	<ul style="list-style-type: none"> • weiß (RAL 9016) • graualuminium struktur (RAL 9007 Feinstruktur) • anthrazit (DB 703)
Wunschfarbe	Jede RAL-Farbe auf Wunsch möglich
Tuchdessins	<ul style="list-style-type: none"> • Tibelly Ambiente (Polyester) • Tibelly Classic (Arcyl) • Tibelly Screen (Glasfaser) • Soltis 86 und 92
Alleinlösung für Fassadenbeschattung	<ul style="list-style-type: none"> • Fenster- und Türelemente • Senkrechte Glasflächen bzw. Fassaden
Kombinierbar für	<ul style="list-style-type: none"> • Terrassendächer (auch seitlich) • Balkone • Pergolen • Wintergärten
Besonderheit	<ul style="list-style-type: none"> • Einzel- oder Koppelanlage • Standardmäßig mit Motor • Bedienung mit Kurbel möglich • Rundes Kassettendesign





ERHARDT Markisolette

Maximalmaße	270 x 300 cm (Breite x Höhe) Maximale Breite bei Einzelanlagen 270 cm
Seitliche Führung	Führungsschienen
Gestellfarbe	<ul style="list-style-type: none"> • weiß (RAL 9016) • graualuminium struktur (RAL 9007 Feinstruktur) • anthrazit (DB 703)
Wunschfarbe	Jede RAL-Farbe auf Wunsch möglich
Tuchdessins	<ul style="list-style-type: none"> • Tibelly Ambiente (Polyester) • Tibelly Classic (Arcyl) • Soltis 86 und 92
Alleinlösung für Fassadenbeschattung	<ul style="list-style-type: none"> • Fenster- und Türelemente • Senkrechte Glasflächen bzw. Fassaden
Kombinierbar für	<ul style="list-style-type: none"> • Terrassendächer (auch seitlich) • Pergolen • Wintergärten
Besonderheit	<ul style="list-style-type: none"> • Einzel- oder Koppelanlage • Standardmäßig mit Motor • Bedienung mit Kurbel möglich • Rundes Kassettendesign



ERHARDT Fallarm-Markise

Maximalmaße	400 x 175 cm (Breite x Ausfallarm)
Seitliche Führung	Ausfallarm
Gestellfarbe	<ul style="list-style-type: none"> • weiß (RAL 9016) • graualuminium struktur (RAL 9007 Feinstruktur) • anthrazit (DB 703)
Wunschfarbe	Jede RAL-Farbe auf Wunsch möglich
Tuchdessins	<ul style="list-style-type: none"> • Tibelly Ambiente (Polyester) • Tibelly Classic (Arcyl)
Alleinlösung für Fassadenbeschattung	<ul style="list-style-type: none"> • Fenster- und Türelemente • Senkrechte Glasflächen bzw. Fassaden
Kombinierbar für	<ul style="list-style-type: none"> • Terrassendächer (auch seitlich) • Pergolen • Wintergärten
Besonderheit	<ul style="list-style-type: none"> • Einzelanlage • Standardmäßig mit Motor • Innen-oder Außenbedienung mit Kurbel möglich • Rundes Kassettendesign



FENSTERMARKISE OHNE KASTEN



ERHARDT SOK

Maximalmaße 550 x 400 cm (Breite x Ausfall)

Seitliche Führung	Edelstahlseilführungen
Gestellfarbe	<ul style="list-style-type: none"> • weiß (RAL 9016) • graualuminium struktur (RAL 9007 Feinstruktur) • anthrazit (DB 703)
Wunschfarbe	Jede RAL-Farbe auf Wunsch möglich
Tuchdessins	<ul style="list-style-type: none"> • Tibelly Ambiente (Polyester) • Tibelly Classic (Arcyl) • Tibelly Screen (Glasfaser) • Soltis 86 und 92*
Alleinlösung für Fassadenbeschattung	<ul style="list-style-type: none"> • Fenster- und Türelemente • Senkrechte Glasflächen bzw. Fassaden
Kombinierbar für	<ul style="list-style-type: none"> • Terrassendächer (auch seitlich) • Pergolen • Wintergärten
Besonderheit	<ul style="list-style-type: none"> • Einzel- oder Koppelanlage • Innen-oder Außenbedienung mit Kurbel möglich



ERHARDT FOK

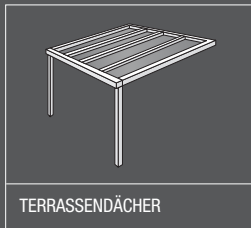
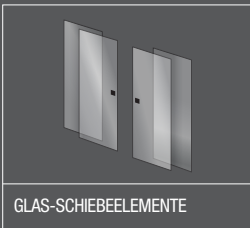
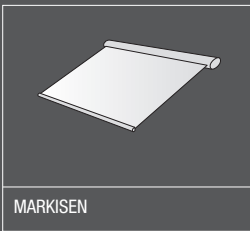
Maximalmaße 550 x 175 cm (Breite x Ausfallarm)

Seitliche Führung	Fallarm
Gestellfarbe	<ul style="list-style-type: none"> • weiß (RAL 9016) • graualuminium struktur (RAL 9007 Feinstruktur) • anthrazit (DB 703)
Wunschfarbe	Jede RAL-Farbe auf Wunsch möglich
Tuchdessins	<ul style="list-style-type: none"> • Tibelly Ambiente (Polyester) • Tibelly Classic (Arcyl) • Tibelly Screen* (Glasfaser) • Soltis 86 und 92*
Alleinlösung für Fassadenbeschattung	<ul style="list-style-type: none"> • Fenster- und Türelemente • Senkrechte Glasflächen bzw. Fassaden
Kombinierbar für	<ul style="list-style-type: none"> • Terrassendächer (auch seitlich) • Pergolen • Wintergärten
Besonderheit	<ul style="list-style-type: none"> • Einzelanlage • Innen-oder Außenbedienung mit Kurbel möglich

* größenabhängig







Ihr ERHARDT-Fachpartner

Weitere Informationen unter
www.erhardt-markisen.de

 **ERHARDT[®]
MARKISEN**

Mehr. Freude. Leben. Zuhause.